

## ГРАФИЧЕСКОЕ ОПИСАНИЕ

местоположения границ населенных пунктов, территориальных зон, особо охраняемых природных территорий, зон с особыми условиями использования территории

Публичный сервитут для строительства линейного объекта: подключение (технологическое присоединение) к сетям инженерно-технического обеспечения ПАО "Россети Урал" по объекту: «Строительство ВЛ 6 кВ от опоры ВЛ 6 кВ КВЛ 6 кВ АБЗ от ПС 110 кВ Пальники с установкой опоры в районе земельного участка с кадаст. № 59:18:0000000:15336 с установкой оборудования приборов учета э/э на новой опоре ВЛ 6 кВ для электроснабжения объекта животноводства по адресу: Пермский край, Добрянский район, Краснослудское с/п, д. Залесная, д. Кулигино, (кад. № 59:18:0000000:15336)»

(наименование объекта, местоположение границ которого описано (далее - объект))

### Раздел 1

#### Сведения об объекте

№ п/п	Характеристики объекта	Описание характеристик
1	2	3
1.	Местоположение объекта	Пермский край, г.о Добрянский
2.	Площадь объекта +/- величина погрешности определения площади (Р +/- Дельта Р)	902 +/- 6 м <sup>2</sup>
3.	Иные характеристики объекта	-

Раздел 2					
Сведения о местоположении границ объекта					
1. Система координат МСК-59, зона 2					
2. Сведения о характерных точках границ объекта					
Обозначение характерных точек границ	Координаты, м		Метод определения координат характерной точки	Средняя квадратическая погрешность положения характерной точки (Mt), м	Описание обозначения точки на местности (при наличии)
	X	Y			
1	2	3	4	5	6
1	537726.61	2240550.42	Метод спутниковых геодезических измерений (определений)	0.10	Закрепление отсутствует
2	537742.65	2240555.98	Метод спутниковых геодезических измерений (определений)	0.10	Закрепление отсутствует
3	537761.77	2240562.62	Метод спутниковых геодезических измерений (определений)	0.10	Закрепление отсутствует
4	537819.61	2240582.69	Метод спутниковых геодезических измерений (определений)	0.10	Закрепление отсутствует
5	537839.74	2240592.65	Метод спутниковых геодезических измерений (определений)	0.10	Закрепление отсутствует
6	537866.76	2240607.14	Метод спутниковых геодезических измерений (определений)	0.10	Закрепление отсутствует
7	537891.36	2240619.93	Метод спутниковых геодезических измерений (определений)	0.10	Закрепление отсутствует
8	537893.56	2240621.09	Метод спутниковых геодезических измерений (определений)	0.10	Закрепление отсутствует
9	537906.75	2240628.18	Метод спутниковых геодезических измерений (определений)	0.10	Закрепление отсутствует
10	537946.36	2240649.62	Метод спутниковых геодезических измерений (определений)	0.10	Закрепление отсутствует
11	537944.64	2240653.23	Метод спутниковых геодезических измерений (определений)	0.10	Закрепление отсутствует

2. Сведения о характерных точках границ объекта					
Обозначение характерных точек границ	Координаты, м		Метод определения координат характерной точки	Средняя квадратическая погрешность положения характерной точки (Mt), м	Описание обозначения точки на местности (при наличии)
	X	Y			
1	2	3	4	5	6
12	537904.85	2240631.70	Метод спутниковых геодезических измерений (определений)	0.10	Закрепление отсутствует
13	537891.62	2240624.59	Метод спутниковых геодезических измерений (определений)	0.10	Закрепление отсутствует
14	537889.72	2240623.57	Метод спутниковых геодезических измерений (определений)	0.10	Закрепление отсутствует
15	537837.95	2240596.07	Метод спутниковых геодезических измерений (определений)	0.10	Закрепление отсутствует
16	537820.73	2240587.30	Метод спутниковых геодезических измерений (определений)	0.10	Закрепление отсутствует
17	537818.41	2240586.50	Метод спутниковых геодезических измерений (определений)	0.10	Закрепление отсутствует
18	537816.87	2240590.95	Метод спутниковых геодезических измерений (определений)	0.10	Закрепление отсутствует
19	537813.06	2240589.74	Метод спутниковых геодезических измерений (определений)	0.10	Закрепление отсутствует
20	537814.86	2240584.97	Метод спутниковых геодезических измерений (определений)	0.10	Закрепление отсутствует
21	537725.68	2240553.13	Метод спутниковых геодезических измерений (определений)	0.10	Закрепление отсутствует
1	537726.61	2240550.42	Метод спутниковых геодезических измерений (определений)	0.10	Закрепление отсутствует

3. Сведения о характерных точках части (частей) границы объекта

Обозначение характерных точек части границы	Координаты, м		Метод определения координат характерной точки	Средняя квадратическая погрешность положения характерной точки (Mt), м	Описание обозначения точки на местности (при наличии)
	X	Y			
1	2	3	4	5	6
-	-	-	-	-	-

<div></div>
-------------

Раздел 3							
Сведения о местоположении измененных (уточненных) границ объекта							
1. Система координат -							
2. Сведения о характерных точках границ объекта							
Обозначение характерных точек границ	Существующие координаты, м		Измененные (уточненные) координаты, м		Метод определения координат характерной точки	Средняя квадратическая погрешность положения характерной точки (Mt), м	Описание обозначения точки на местности (при наличии)
	X	Y	X	Y			
1	2	3	4	5	6	7	8
-	-	-	-	-	-	-	
3. Сведения о характерных точках части (частей) границы объекта							
Обозначение характерных точек части границы	Существующие координаты, м		Измененные (уточненные) координаты, м		Метод определения координат характерной точки	Средняя квадратическая погрешность положения характерной точки (Mt), м	Описание обозначения точки на местности (при наличии)
	X	Y	X	Y			
1	2	3	4	5	6	7	8
-	-	-	-	-	-	-	

## СХЕМА РАСПОЛОЖЕНИЯ ГРАНИЦ ПУБЛИЧНОГО СЕРВИТУТА

Объект: «Строительство ВЛ 6 кВ от опоры ВЛ 6 кВ КВЛ 6 кВ АБЗ от ПС 110 кВ Пальники с установкой опоры в районе земельного участка с кадастр. № 59:18:0000000:15336 с установкой оборудования приборов учета э/э на новой опоре ВЛ 6 кВ для электроснабжения объекта животноводства по адресу: Пермский край, Добрянский район, Краснослудское с/п, д. Залесная, д. Кулигино, (кад. № 59:18:0000000:15336)»

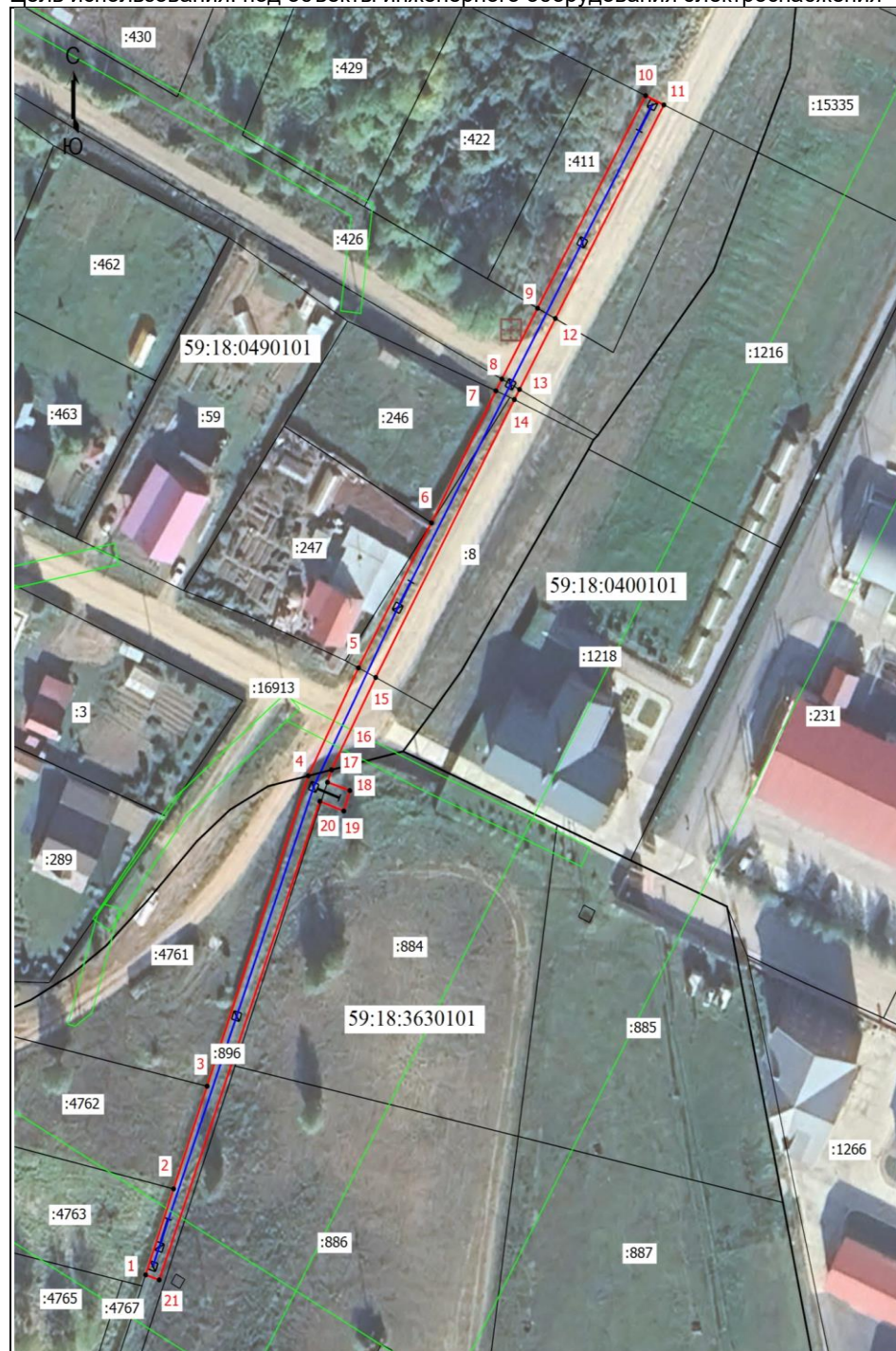
Местоположение объекта: Пермский край, Добрянский городской округ

Площадь земель или части земельного участка, кв.м.: 902

Категория земель: земли населенных пунктов

Вид разрешенного использования земельного участка: -

Цель использования: под объекты инженерного оборудования электроснабжения



Координаты характерных точек  
(МСК-59, зона 2)

№ п/п	X	Y
1	537726,61	2240550,42
2	537742,65	2240555,98
3	537761,77	2240562,62
4	537819,61	2240582,69
5	537839,74	2240592,65
6	537866,76	2240607,14
7	537891,36	2240619,93
8	537893,56	2240621,09
9	537906,75	2240628,18
10	537946,36	2240649,62
11	537944,64	2240653,23
12	537904,85	2240631,70
13	537891,62	2240624,59
14	537889,72	2240623,57
15	537837,95	2240596,07
16	537820,73	2240587,30
17	537818,41	2240586,50
18	537816,87	2240590,95
19	537813,06	2240589,74
20	537814,86	2240584,97
21	537725,68	2240553,13
1	537726,61	2240550,42

Масштаб 1: 1000

Условные обозначения:

- Граница кадастрового квартала
- Граница земельного участка, согласно сведениям из ЕГРН
- Граница зоны с особыми условиями использования
- Граница публичного сервитута
- Граница сооружения, планируемого к строительству
- 59:18:0400101 - Номер кадастрового квартала
- :884 - Кадастровый номер земельного участка
- 1 - Обозначение новой характерной точки